

# RealTank

Inspección y Calibración de Tanques y Depósitos con Resultados en el Momento

CT3  
INGENIERÍA

Conozca el **volumen real** y la **geometría** de sus **tanques** y **depósitos**

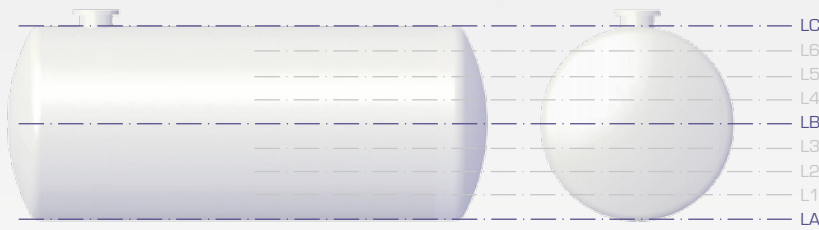


**Solución completa e integral** para **calibrar** todo tipo de **tanques** y **depósitos** según API-2552 y API-2555

CT3 Ingeniería | **Solvencia y Calidad**



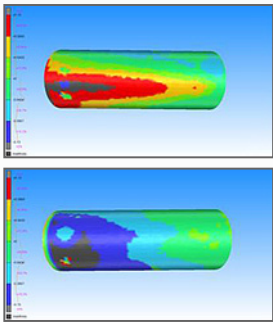
# Obtención tablas calibración



Elevación (mm)	Volumen (m <sup>3</sup> )
0	0,000
5	0,004
10	0,020
15	0,092
20	0,273
25	0,521
30	0,811
35	1,129
40	1,472
45	1,836

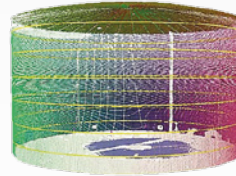
RealTank genera in-situ las tablas Elevación-Volumen para la calibración de los sistemas de instrumentación.

## Determinación de deformaciones



RealTank genera informes de deformaciones frente a la geometría teórica, lo que permite tener un control total de la situación y evolución en el tiempo del tanque o depósito.

## Asentamientos



RealTank genera mapas de asentamientos de los tanques y depósitos, facilitando resultados en el momento.

## Aplicaciones



Tanques y Depósitos enterrados y aéreos



Grandes Tanques y Depósitos



Industria Farmacéutica y Productos de alto valor añadido



Industria Alimentaria



Sistemas de Transporte



Depósitos sujetos a ciclos térmicos y aplicaciones de alta precisión

## ✓ Beneficios

- Rápido, resultados inmediatos
- Preciso y fiable
- Garantía de Seguridad, sin acceder a espacios confinados
- Económico, ahorro de tiempo y dinero
- Toma de datos Integral
- Resultados en Tiempo Real

**CT3 Ingeniería | [www.ct3.es](http://www.ct3.es)**

©2016 hasta fecha actual, CT3 Ingeniería, S.L., Todos los derechos reservados

Las ilustraciones, descripciones y datos técnicos no son vinculantes. CT3 no es responsable de cualquier error involuntario.

CT3 y el logotipo de CT3 son marcas registradas de CT3 Ingeniería, S.L. en España y otros países. Otras marcas y nombres de productos son marcas registradas de sus respectivos propietarios.

Avda. Reyes Católicos 6, 28220, Majadahonda, Madrid, España

Tlf.: (+34) 916 340 601, Fax: (+34) 916 390 883 - [jgarrido@ct3.es](mailto:jgarrido@ct3.es) / [info@ct3.es](mailto:info@ct3.es)

Para más información, por favor visite [www.ct3.es](http://www.ct3.es)

**CT3**  
INGENIERÍA